

DÜĞÂH

İLÂHÎ

Güfte ve bestesinin sahipleri meçhuldur

Evsat (♩=112)

İ — ri — şî di — hi — ci ra nı — n de — mi



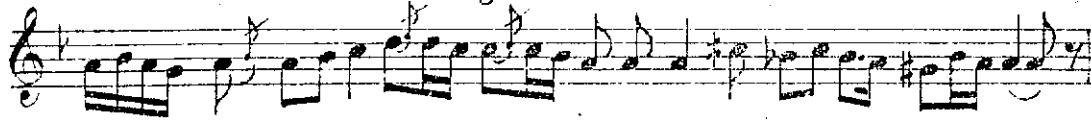
e — yi ma — hı — gu — fu ra ne — li ve — da



ağ — la — tı ma — sı — n mı a — de — mi —



e — yi ma — hı — gu — fu ra ne — l ve — da (SDN)



*İrîştî hicranın demi
Ey mahı gufran elveda
Ağlatınasın mı Ademi
Ey mahı gufran elveda*